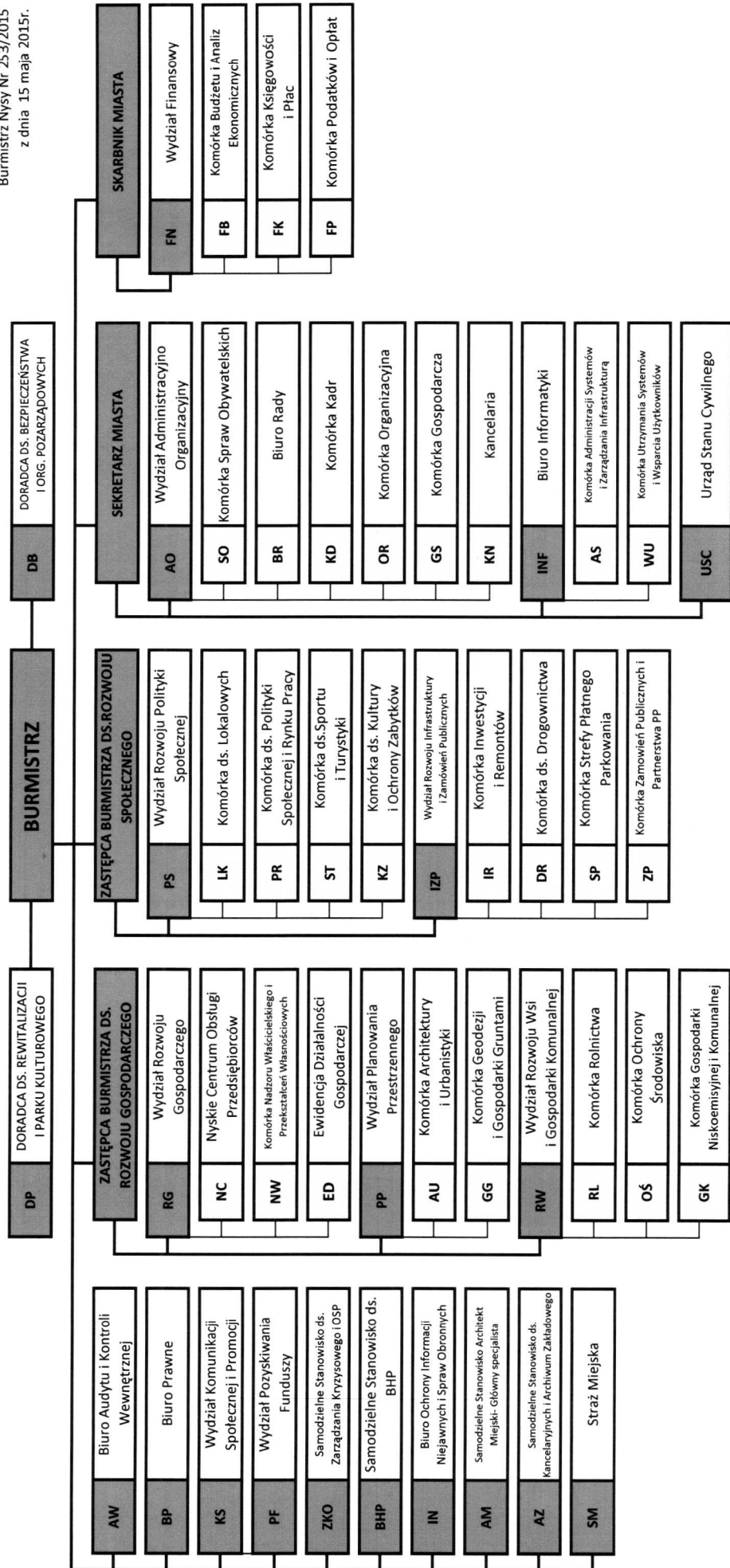


# SCHEMAT ORGANIZACYJNY URZĘDU MIEJSKIEGO W NYSIE

Załącznik nr 2 do Zarządzenia  
Burmistrza Nysy Nr 253/2015  
z dnia 15 maja 2015r.



- JEDNOSTKI PODLEGŁE**
1. Ośrodek Pomocy Społecznej
  2. Dzielny Dom Pobytu
  3. Nyski Dom Kultury
  4. Nyski Ośrodek Rekreacji
  5. Miejska i Gminna Biblioteka Publiczna
  6. Gminny Zarząd Oświaty
  7. Placówki Oświatowe

- JEDNOSTKI PODLEGŁE**
1. Przedsiębiorstwo Gospodarki Komunalnej EKOM Sp. z o.o.
  2. Nyski Zarząd Nieruchomości Sp. z o.o.
  3. Nyska Energetyka Ciepła Sp. z o.o.
  4. Wodociąg i Kanalizacja AKWA Sp. z o.o.
  5. Miejski Zakład Komunikacji Sp. z o.o.
  6. Targowisko Miejskie

